

# Centre de Classe de découverte Le Palandrin



# Situation du Palandrin entre mer et Brière



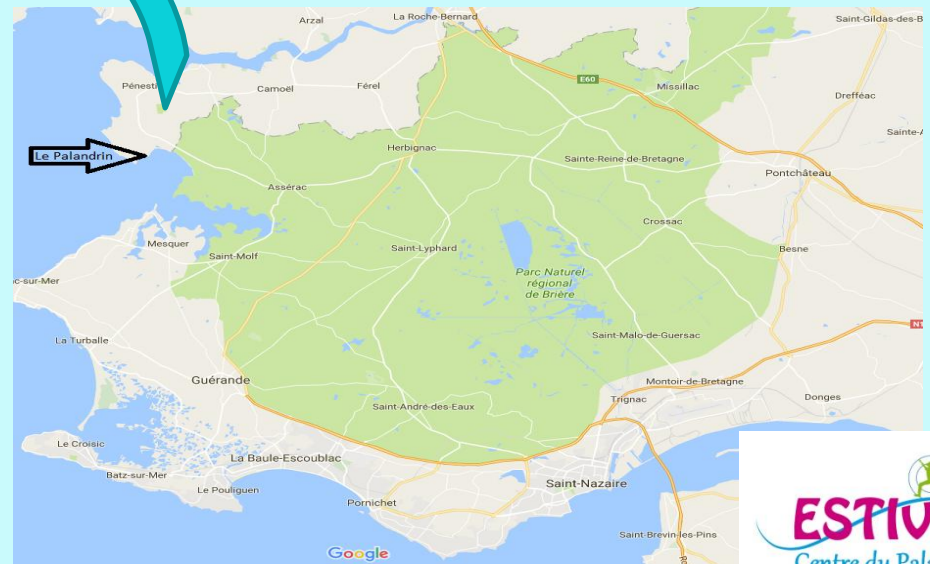
Centre du Palandrin  
Kerséguin  
240 allée du Palandrin  
56760 Penestin

Contact:

02-56-50-02-34

[direction-palandrin@association-estival.fr](mailto:direction-palandrin@association-estival.fr)

<https://www.lepalandrin.fr/>



# Un centre les pieds dans l'eau

Situé :

- Dans un espace naturel préservé- Zone natura 2000
- Au pied du 2ième spot de kite surf en France
- Au bord du grand parc mytilicole de France
- A 5km de la ville Pénestin
- Aux portes du Parc Naturel Régional de Brière et des Marais salants
- Proche des villes médiévales (Guérande- Herbignac)



# Un centre éco-responsable



- ✓ Un centre, référent local pour le label européen ECO ECOLE
- ✓ un centre engagé au quotidien au travers des éco-gestes
- ✓ Un centre engagé dans une aire marine éducative auprès des plus jeunes
- ✓ Un centre valorisant les richesses locales par des découvertes proches
- ✓ Un centre engagé dans différentes commissions de développement durable
- ✓ Un centre : Refuges Chauves-souris et LPO
- ✓ Un centre adhérent au FRENE et au REEB



# Des éco gestes tout au long de votre séjour



Gwen ha du, notre mascotte vous accompagnera tout au long de votre séjour sur les différents éco gestes à réaliser sur le centre.

L'équipe du centre du Palandrin a été formée et suit un plan d'actions en faveur du développement durable.

Un centre engagé au quotidien par tous et pour tous.

*Situé en face d'une baie protégée*





# Le Centre du Palandrin



# La Salle de Restauration et les repas



Capacité de 110 personnes

- Vue sur le jardin et terrasse extérieure avec pergolas
- Restauration faites sur place
- Possibilité de faire les repas en deux services
- Les enfants apportent leur serviette de table
- Les élèves feront le tri des déchets



Notre équipe de cuisine prépare les repas sur place.

Prises en compte:

- Des allergies et régimes alimentaires
- De l'âge de l'enfant
- De la saisonnalité des produits
- De la provenance des produits



# Le Jardin du Palandrin



UN CENTRE CLOS

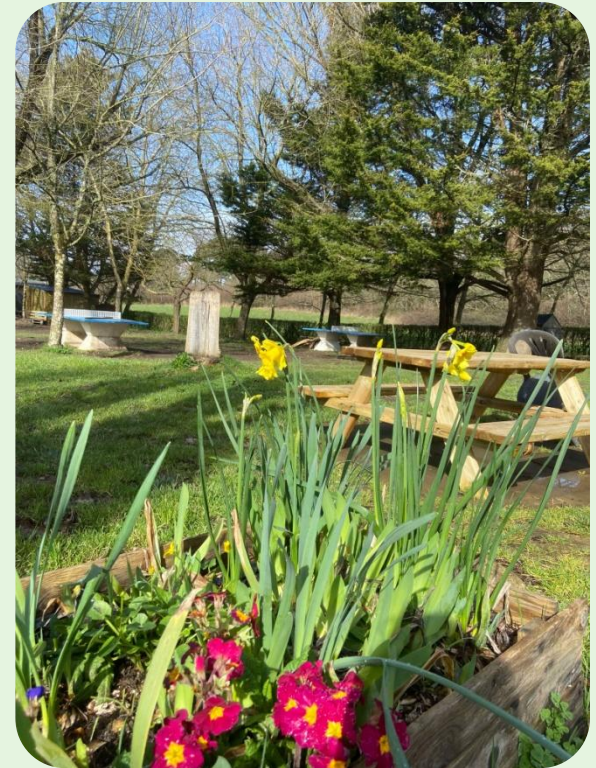
Un grand espace vert et fleuris

Deux tables de ping-pong

Des espaces détente

Un terrain de foot

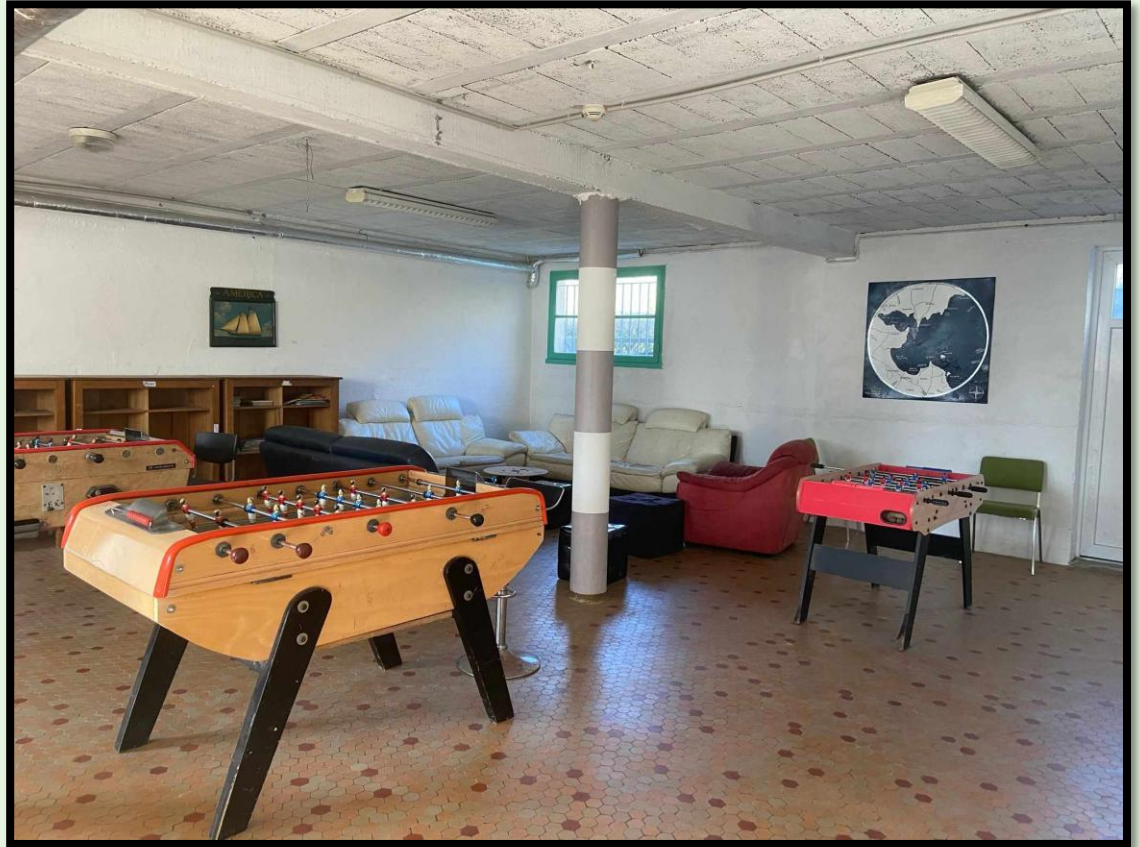
Un panier de basket



# Le foyer

**Un lieu accessible à tous avec:**

- Baby foot
- Coin canapés
- Jeu de société
- Accès aux jeux extérieurs



# Les Chambres

## Capacité de 136 couchages



**Le Manoir :** 19 lits

Composée de:

- ✓ 8 chambres de 2 à 3 lits
- ✓ d'un point d'eau dans chaque chambre
- ✓ Des toilettes et douches sur le palier
- ✓ Vue sur mer ou sur le jardin

**Le bâtiment principal:**

*Le bâtiment est neuf du printemps 2021*

Espace 1:	25 lits
Espace 2:	24 lits
Espace 3:	28 lits
Espace 4 :	39 lits

Les draps ne sont pas fournis

# Espaces 1 + 2+3

Chaque espace d'hébergement est accessible en pente douce

Il est composé :

- de plusieurs chambres avec 4 à 6 lits
- une chambre à deux lits pour les accompagnateurs avec douches
- deux espaces douches et toilettes

Chaque chambre possède un point d'eau

L'espace 3 est en accès PMR avec une chambre PMR



Une chambre type



Espace sanitaires et douches



Chambre PMR avec sanitaires et douches

# Espace 4: 39 lits

*Située à l'étage.*

*L'espace est composé de 8 chambres*

*Chaque chambre est composée de:*

- ✓ *de 4 à 6 lits*
- ✓ *Un salle de bain avec une douche et un toilette*
- ✓ *D'un espace de rangement*
- ✓ *Vue sur mer*



# Les Salles d'Activités

3 salles à disposition avec une capacité de 35 personnes  
+ 1 salle polyvalente de 100m<sup>2</sup>

Toutes les salles sont équipées de vidéo projecteur.



1 grande salle de 100 m<sup>2</sup>



Bon séjour au bord de mer

**Contact:**

02-56-50-02-34

[direction-palandrin@association-estival.fr](mailto:direction-palandrin@association-estival.fr)

<https://www.lepalandrin.fr/>